

Arbeidsparticipatie en re-integratie

Hans Ritmeester

Manager Visio Zicht op Werk

Ton van Schie

Arbeidsdeskundige Koninklijke Visio

Koninklijke Visio

- Expertisecentrum voor blinden en slechtzienden
- Landelijk, 30+ hoofdlocaties
- Onderwijs, speciaal en regulier
- Wonen & Dagbesteding
- Zelfstandig leven (revalidatie)
- Maatschappelijke Toegankelijkheid
- Re-integratiedienstverlening (werken)

Re-intergratiedienstverlening

Visio Zicht op Werk



- Sinds 1990 experts op gebied van werk en werkomgevingen
 - Spoor-1
 - Arbeidsdeskundig Onderzoek
 - jobcoaching
- Sinds 2010 ook toeleiding naar werk
 - Spoor-2
 - outplacement
 - UWV (vanuit uitkering)
- Jaarlijks 500+ trajecten
- Bekostiging via werkgevers, UWV, gemeenten, enz.

Werkomgevingen

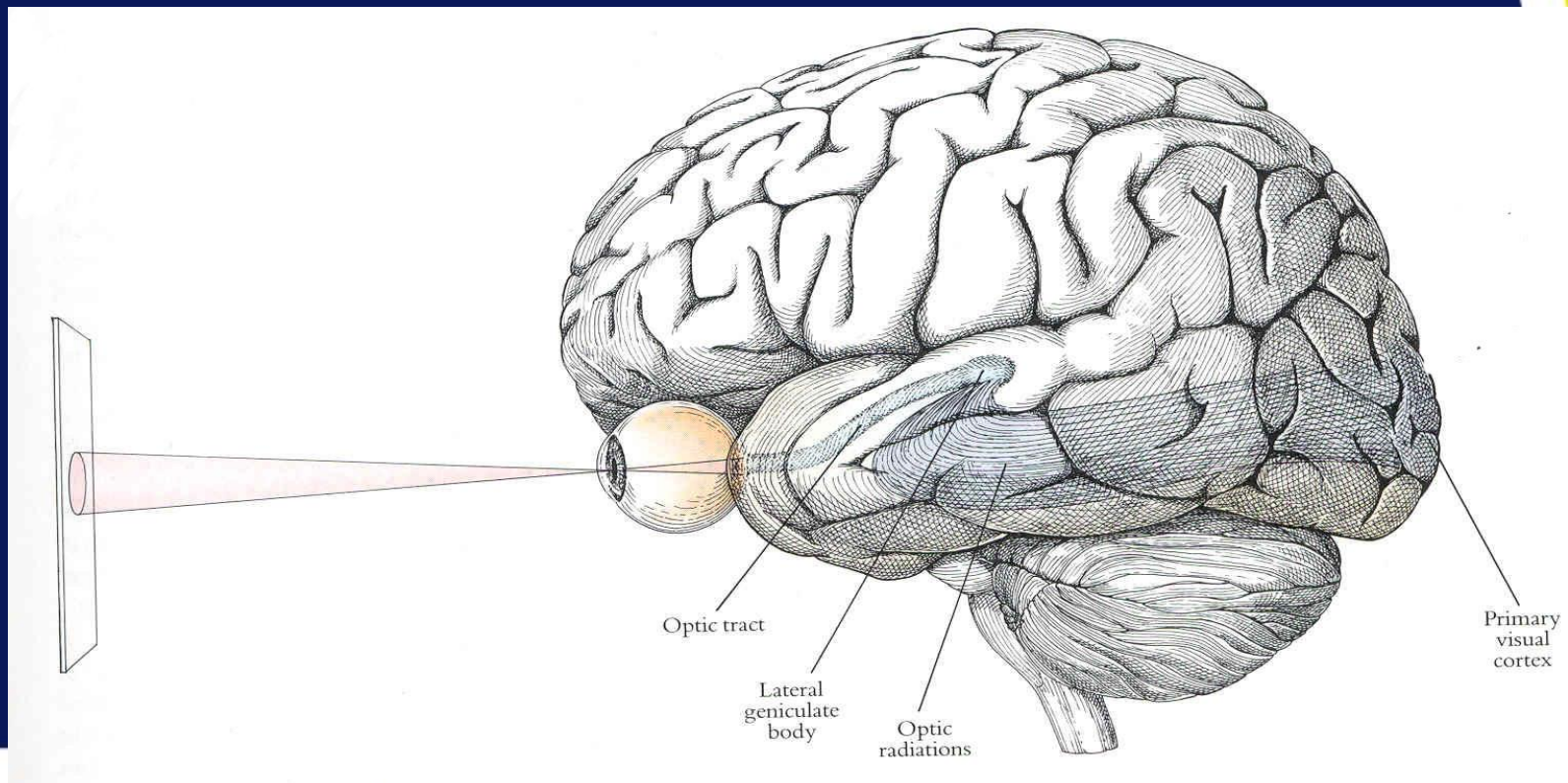
- Werkomgeving is meer dan een werkplek
 - Fysieke werkplek
 - Hulpmiddelen (optisch, ict, overig)
 - Functie- en taakinhoud
 - Belastbaarheid
 - Bereikbaar en toegankelijk
 - Verlichting

Introductie

Zien



- Buitenwereld: licht, kleur, contrast
- Oog: anatomie en werking
- Hersenen: perceptie



Visuele beperking t.a.v.



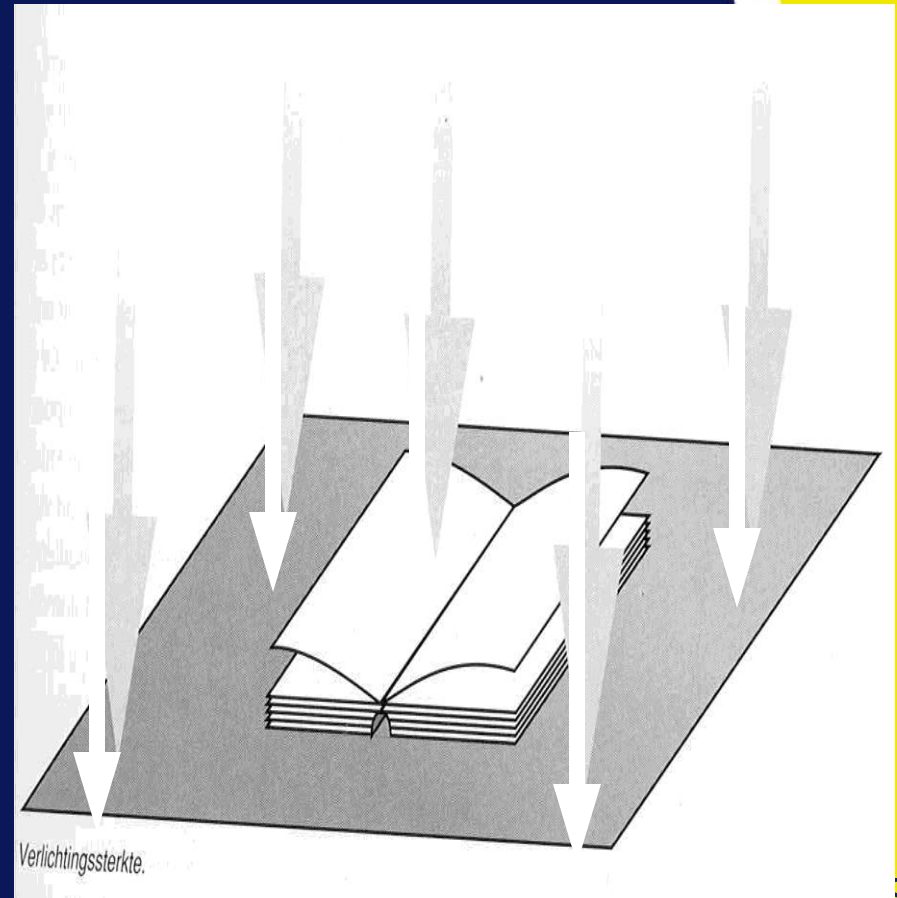
- Visus ofwel scherpte zien
- Overzicht
- Lichtbehoefte
- Contrastbehoefte
- Kleurenzien

- Veel van de visuele beperking te beïnvloeden door aanpassing van verlichting, gebruik van contrasten kleurgebruik en inrichting van de omgeving.

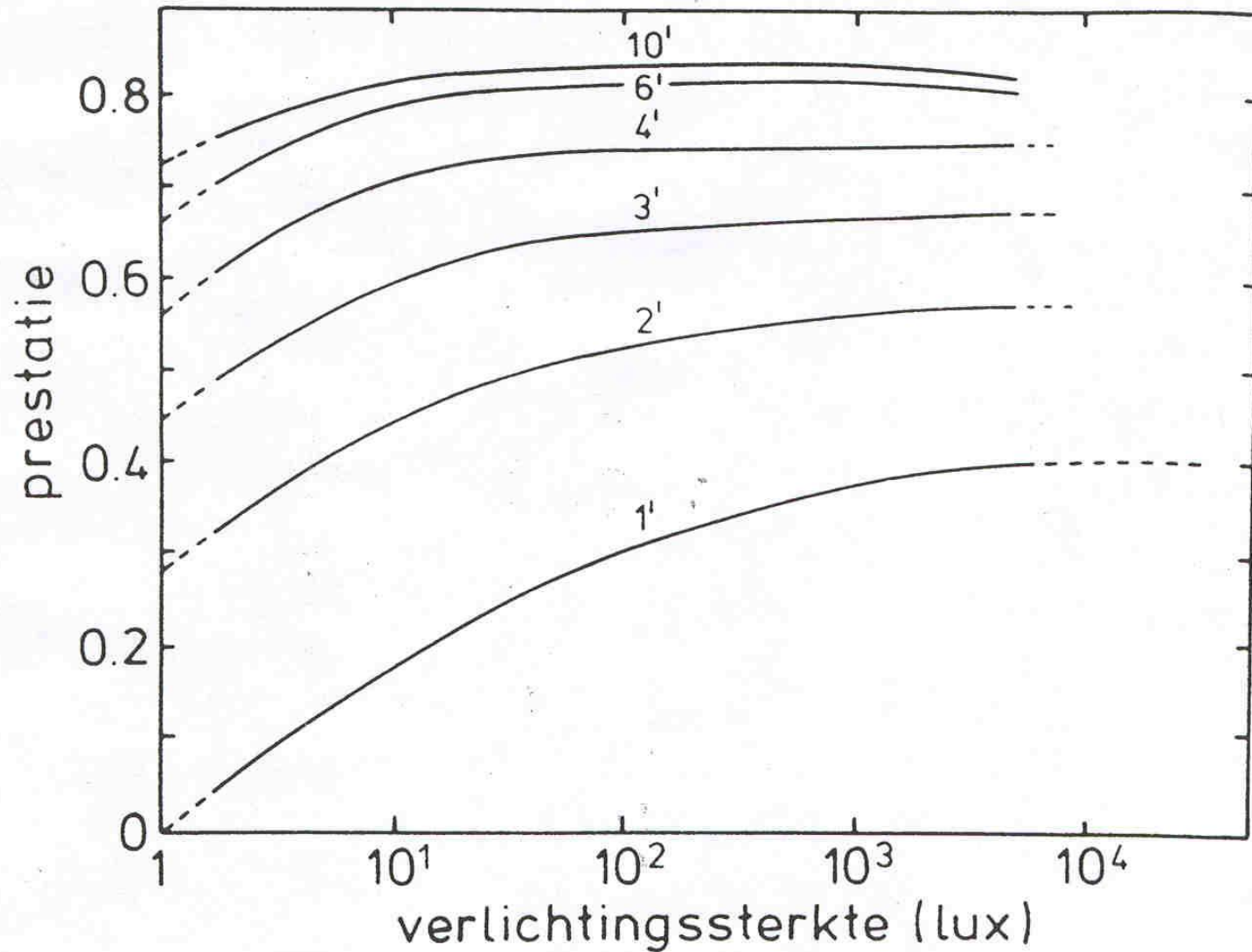
Verlichtingssterkte

- De hoeveelheid licht
- die per seconde
- op een bepaald oppervlak valt.

- Eenheid: [lux]
- Meetinstrument: luxmeter



Visuele prestatie en verlichting

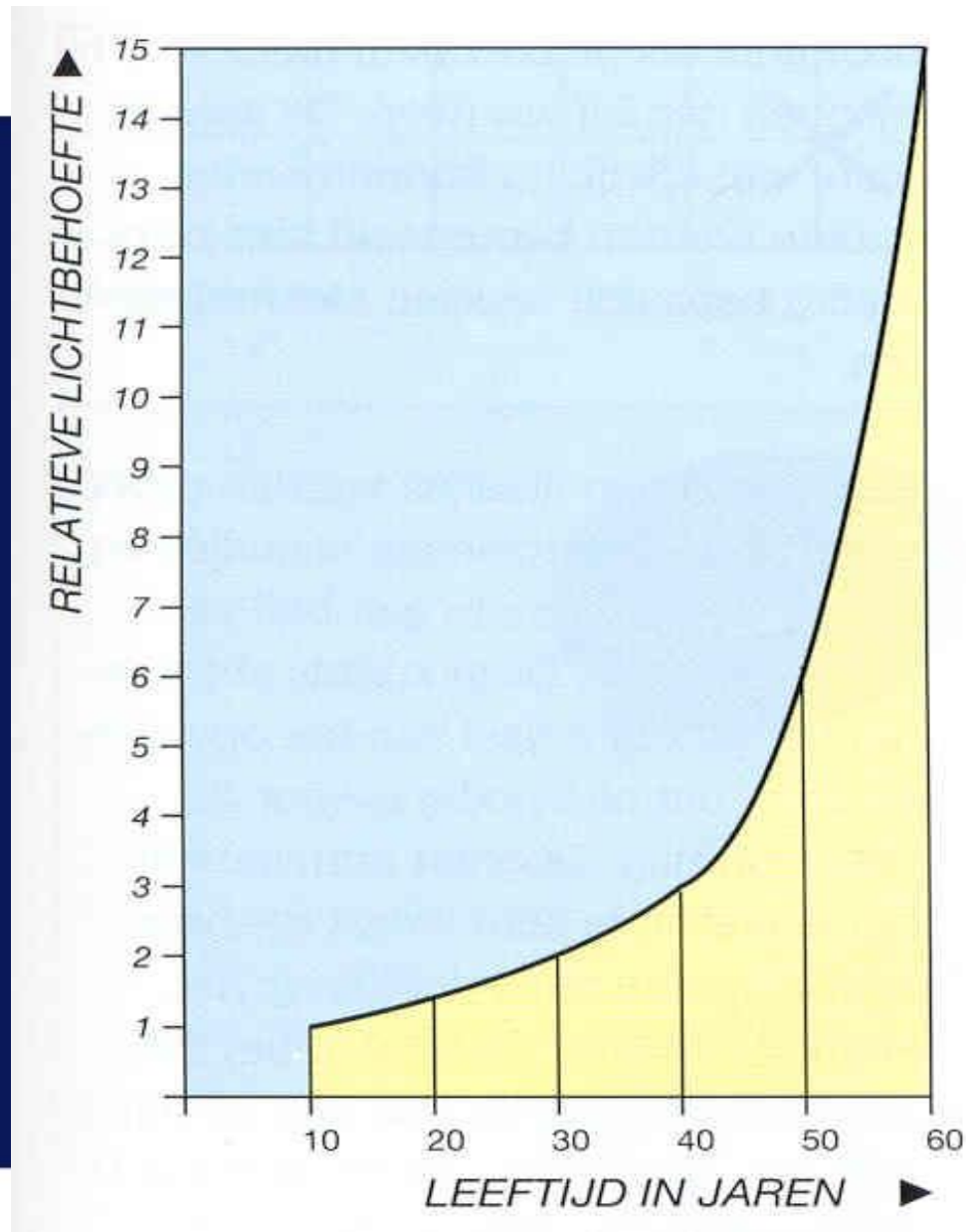








Leeftijd en verlichting



Lichthinder



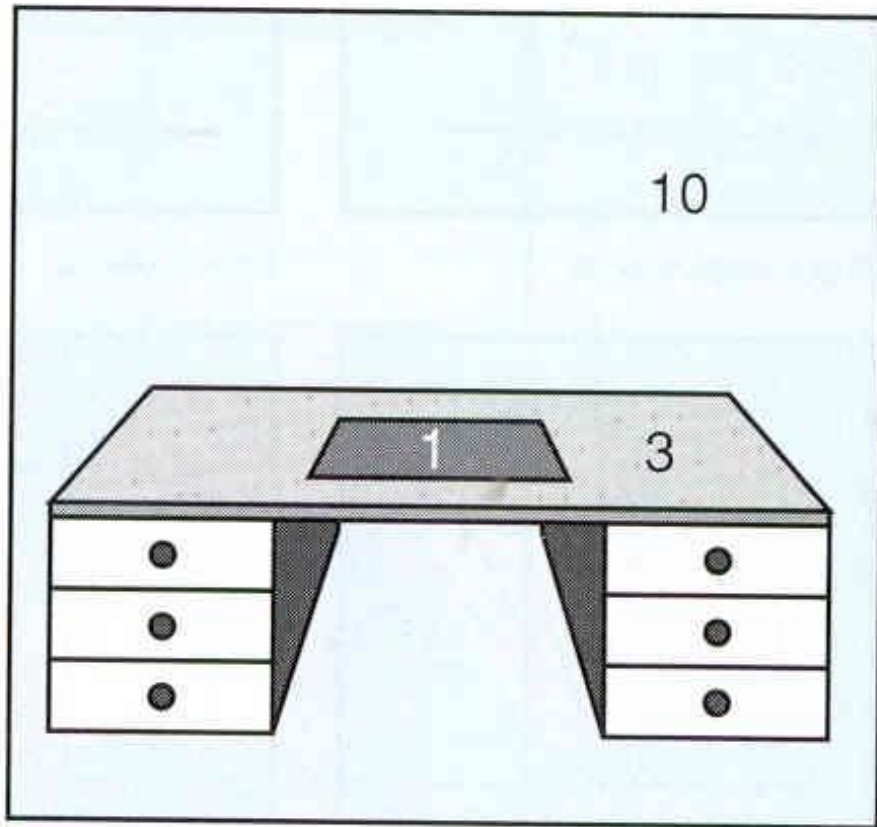
Verblinding



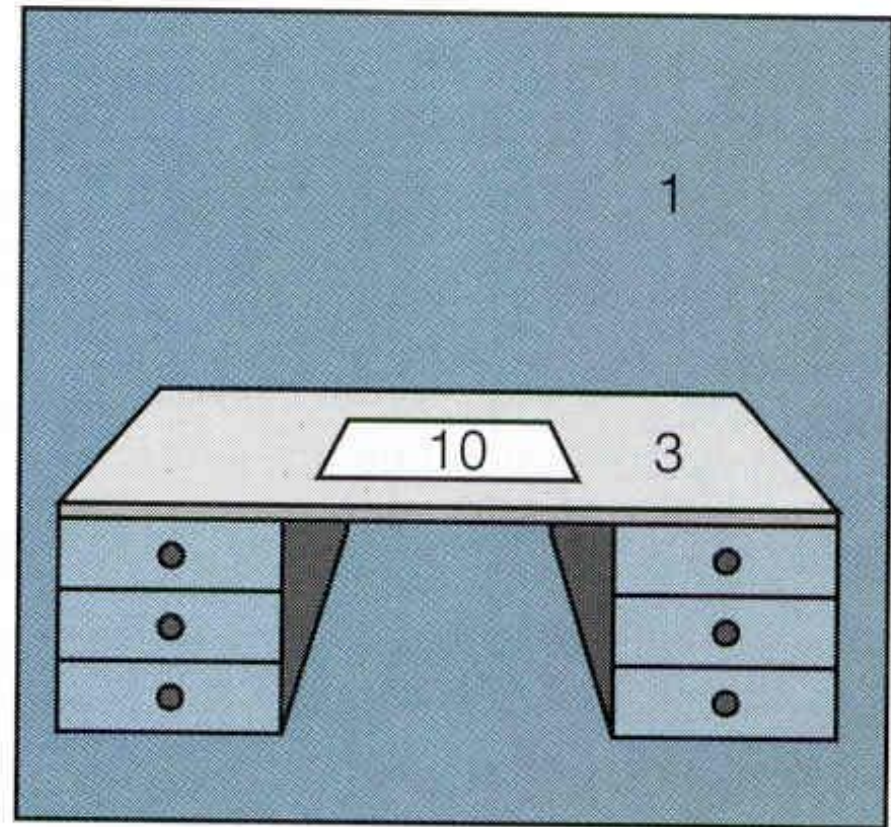
Chairman Greenspan

Alan Greenspan gisteren voorafgaande aan zijn verklaring in het Congres. (Foto AP)

Helderheidsverhoudingen

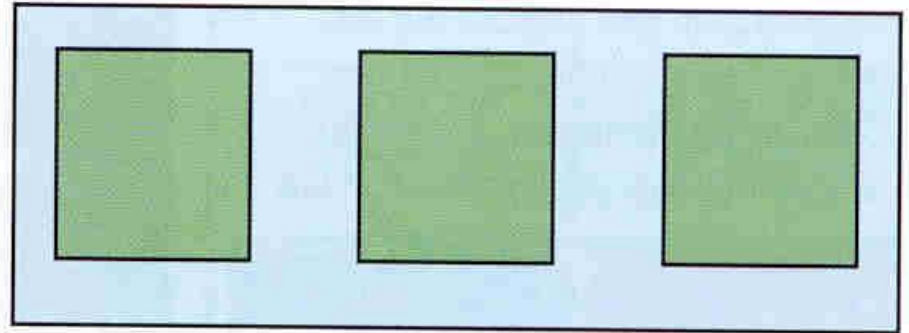


*Overdag
Acceptabele luminantieverhoudingen.*

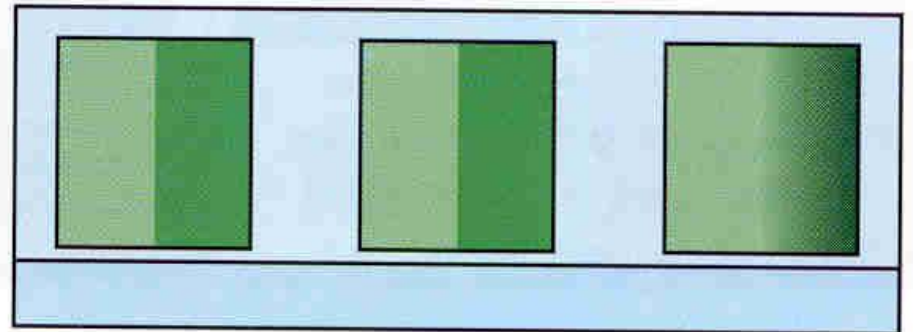


Bij kunstlicht

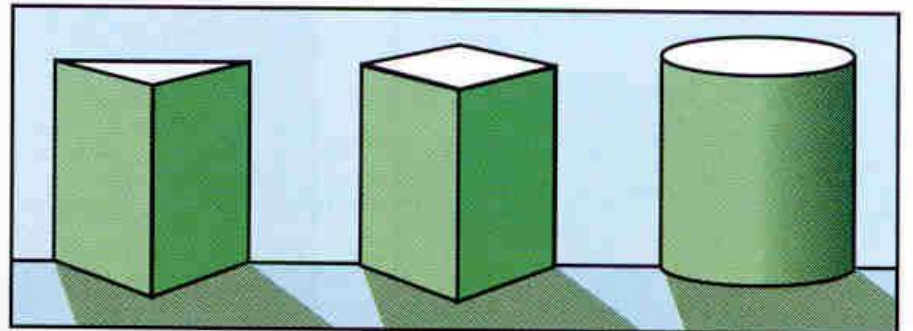
Schaduw



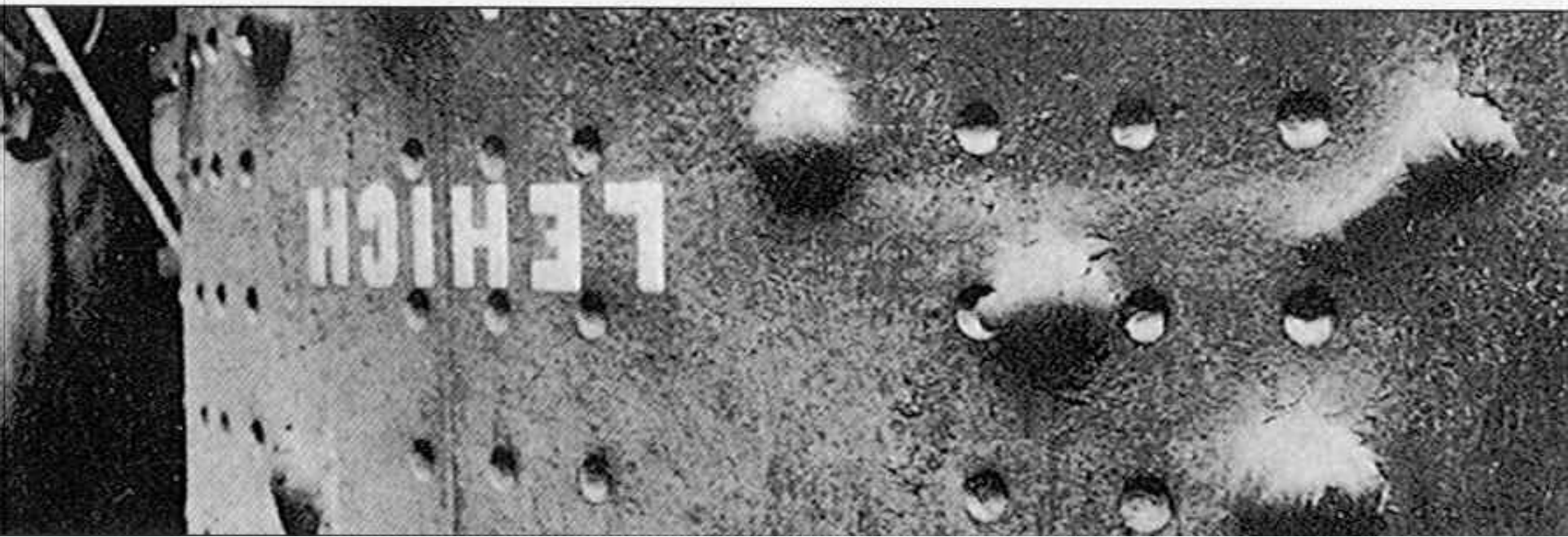
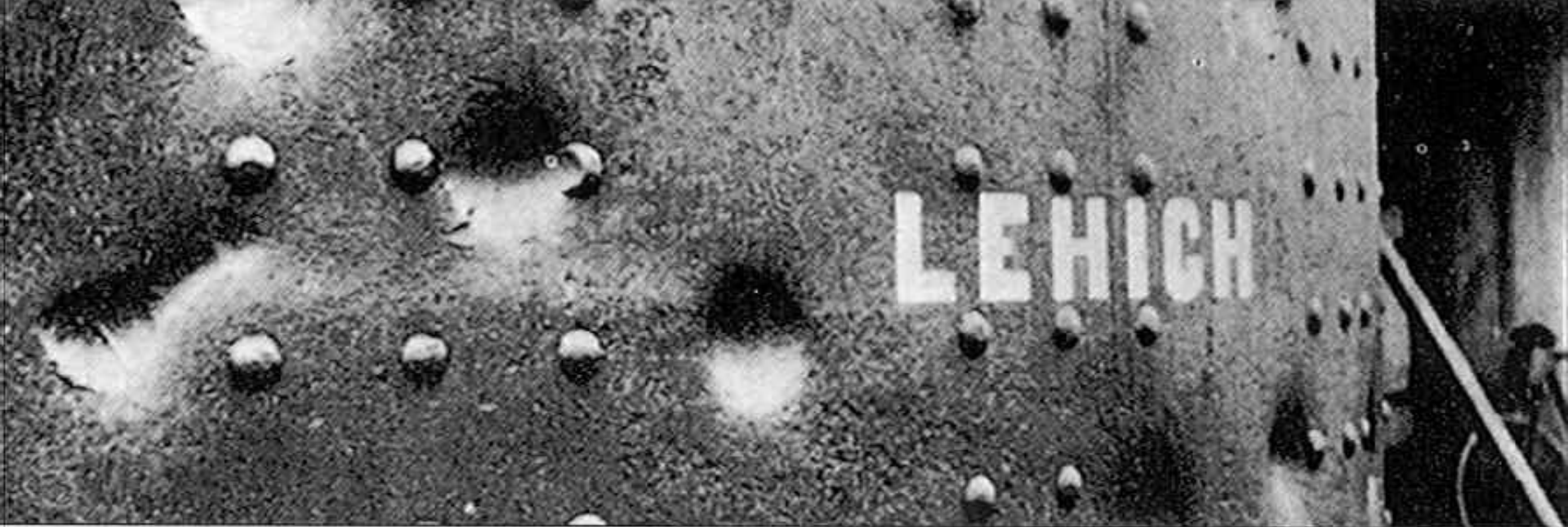
Een diffuse verlichting verhult de vorm van voorwerpen.



Bij gericht licht zijn vormen duidelijker herkenbaar.



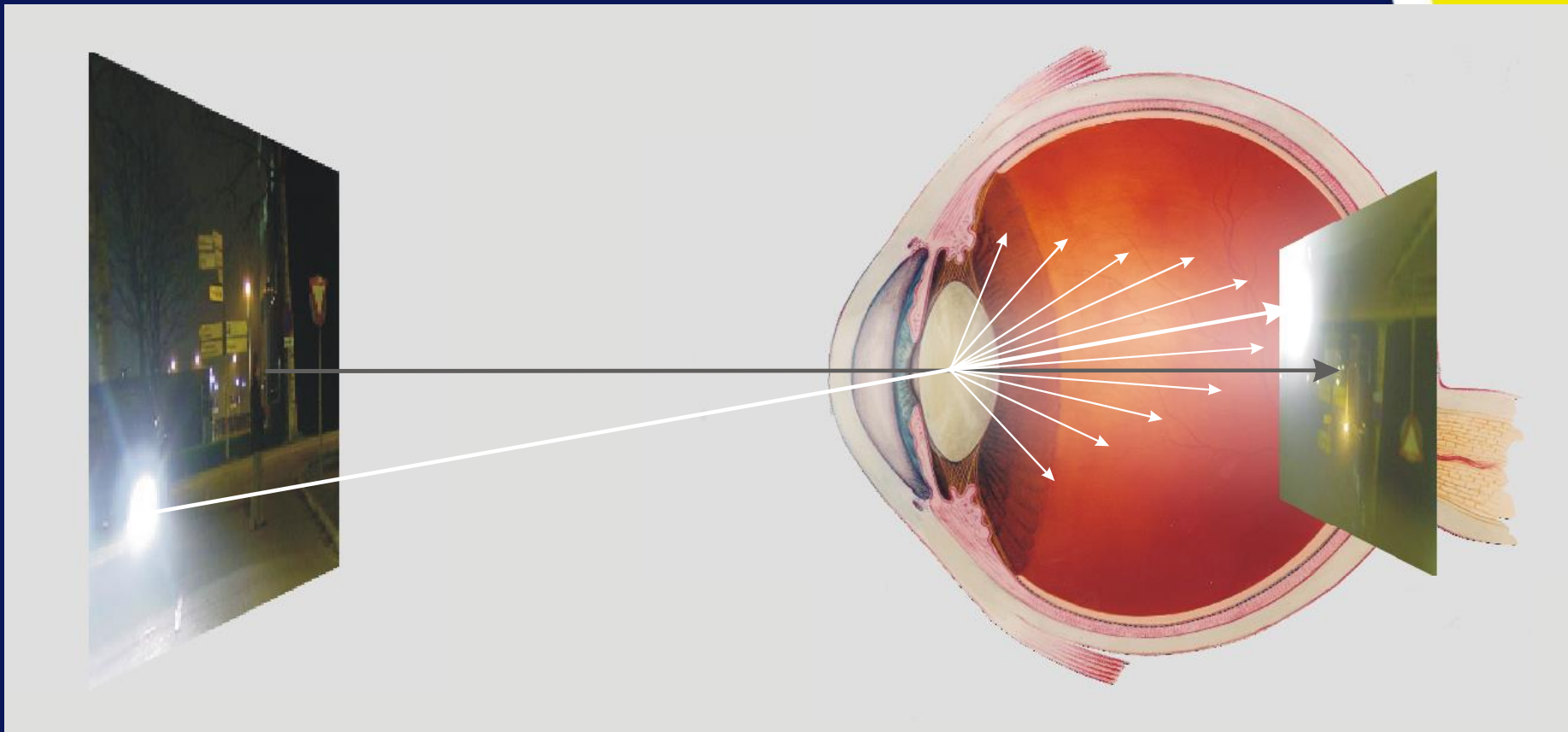
Soms is echter een ander standpunt nodig om de ware vorm te kunnen zien.



- **Slechtzienden:**
- Enorme range van verlichtingssterkte waarbij het oog nog goed kan functioneren is zowel aan de bovenkant als aan de onderkant vaak flink beperkt.
- **Vaak:**
 - meer licht nodig om goed te kunnen zien
 - veel licht leidt sneller tot verblinding

- **Werkzame range:** vaak teruggebracht tot slechts een factor 100 of zelfs maar 10!
- **Daarbuiten:** fors gedaalde visuele prestatie en zeker comfort

Strooilichtgevoeligheid

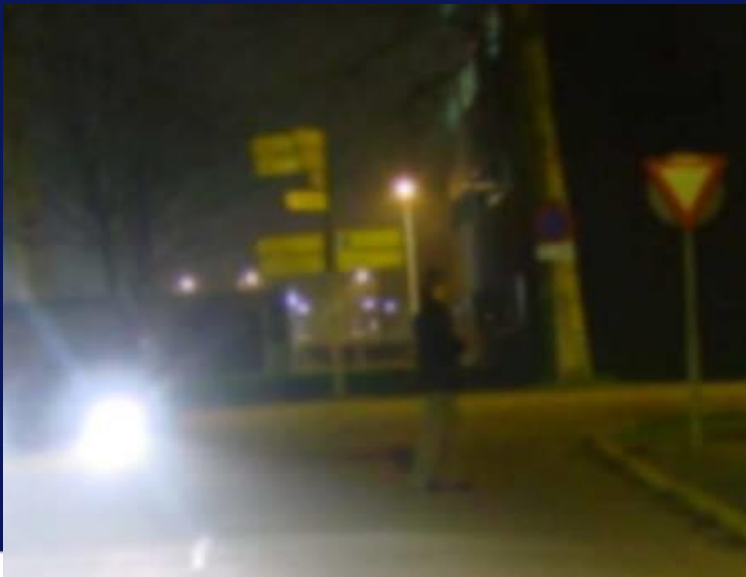


Normaal oog

Visio 



Visus 0.4

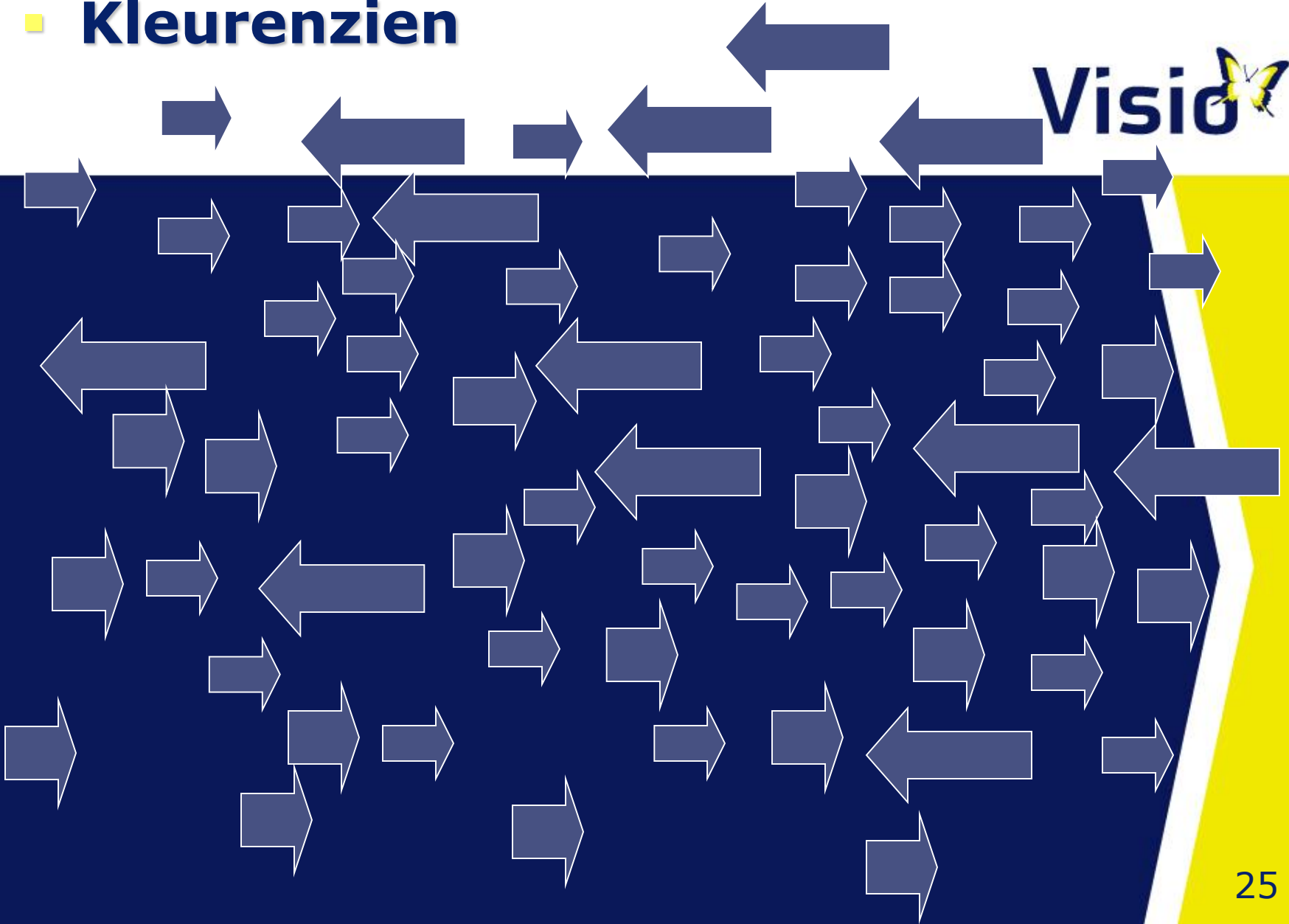


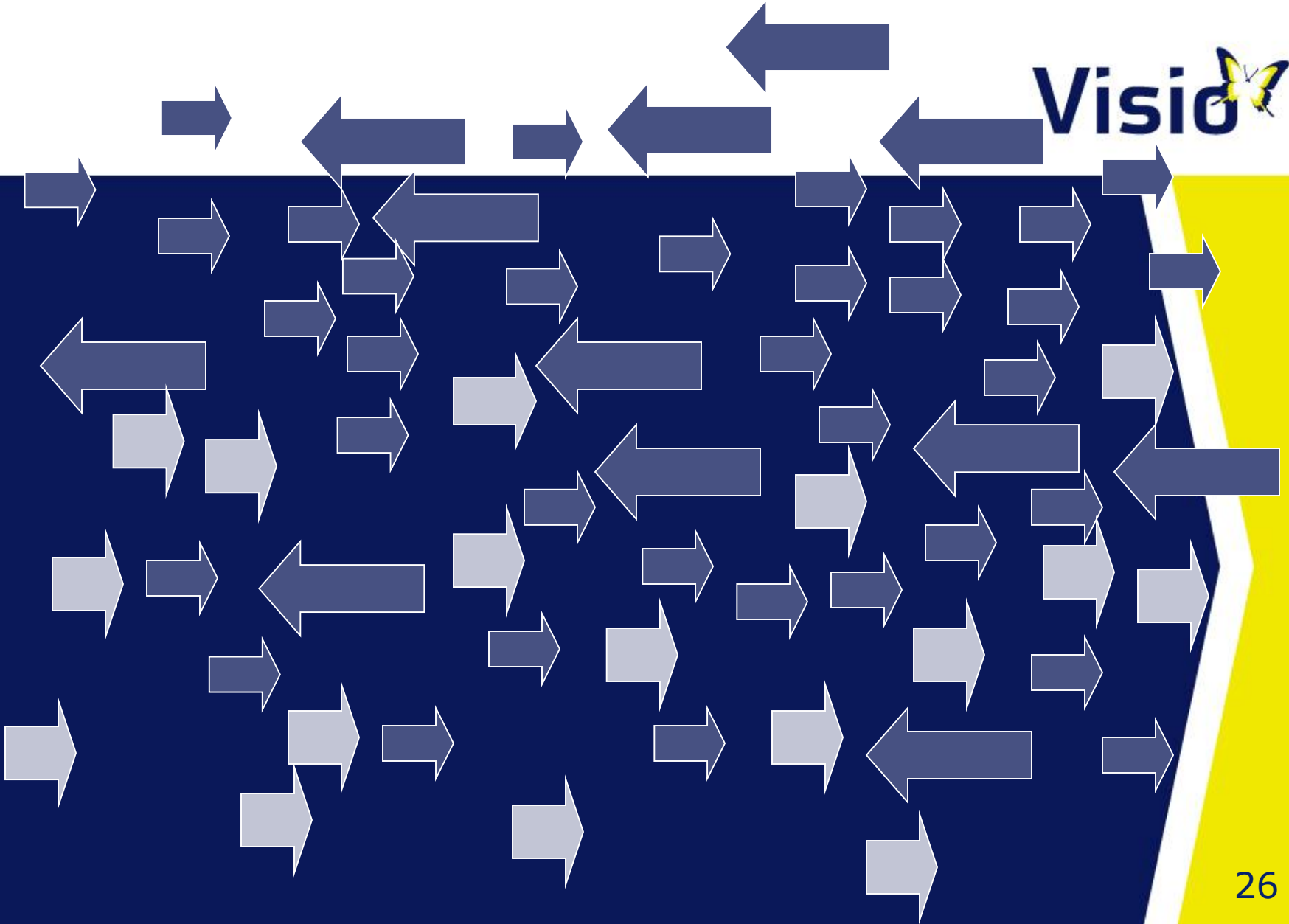
Verhoogd strooilicht

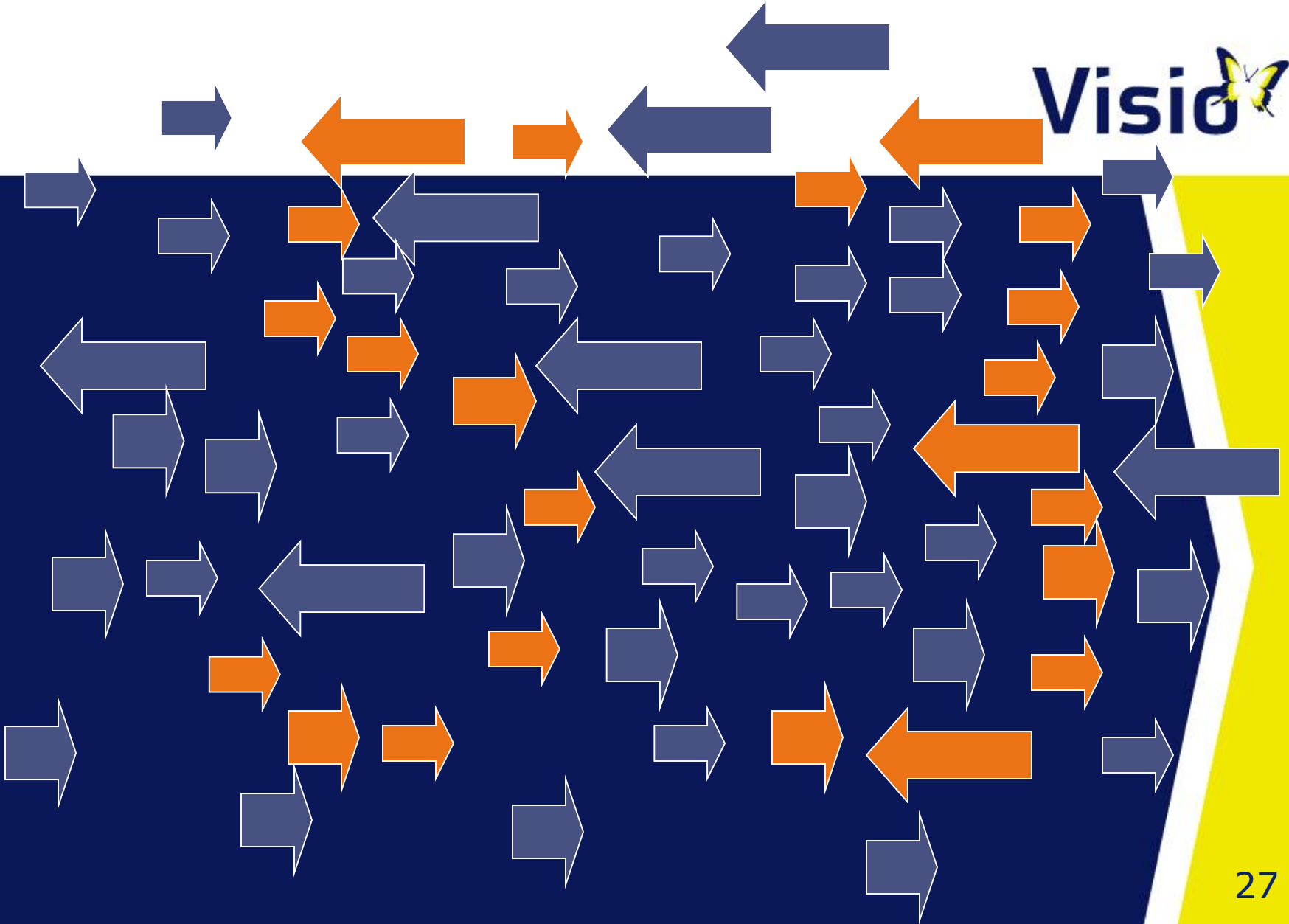


■ Kleurenzien

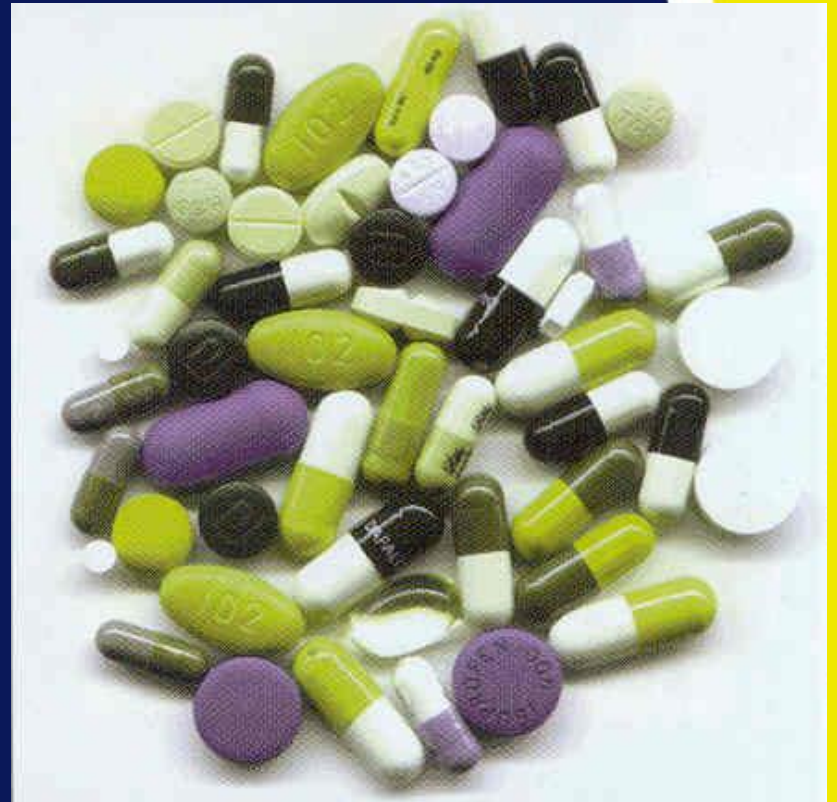
Visio 







Kleurzienstoornis







Overzicht verlichtingssterkten



	[lux]
• nacht met volle maan	0,25
• noodverlichting	1
• tv-kijken / sfeerlicht	10 - 30
• hal / gang	100 - 200
verzadiging visus	
kantoor / klas	500
• maximaal kunstlicht	2000
• bewolkte winterdag	3000
• mooie zomerdag	10.000
• zonovergoten dag	>100.000

Aanbevolen verlichtingssterkten

- Eetkamer
[lux]
150 (algemeen)
300 (tafel)
- Keuken
150 (algemeen)
400 (werkvlakken)
- Woonkamer
50 (algemeen/sfeer)
- Werkkamer
150 (algemeen)
400 (lezen/schrijven)
800 (teken- en montagewerk)
1600 (precisie- en inspectiewerk)
3200 (operatietafel)
- Gang
100 (algemeen)

Kleurtemperatuur





Praktijkproblemen









Verhuizen bij de Koning



- De volgende functionaliteit van het oog wordt gemeten:
- Visus
- Gezichtsveld
- Visus in relatie tot verlichtingssterkte
- Contrastwaarneming in relatie tot verlichtingssterkte
- Lichtgevoeligheid
- Kleurenzien

- Onderzoek naar:
 - Toegankelijkheid
 - Indeling werkruimte
 - Inrichting werkruimte
 - Verlichtings situatie
 - Verlichtingsarmaturen
 - Ergonomie
 - Taakuitvoering

- Verlichting:
 - lichtadvies in DIALux
 - advies verlichtingssterkte
 - advies armatuurkeuze
- Routing:
 - advies voor optimale mobiliteit en orientatie binnen en buiten het gebouw
- Kleur- en contrastgebruik :
 - advies kleur- en materiaalgebruik op basis van helderheidsmeting



Stoklopen: Oriëntatie & Mobiliteit!

Een dubbeltaak!



Mobiliteit: veilig verplaatsen van A naar B al dan niet met een hulpmiddel (stok of hond)

Oriëntatie: weten waar je bent op een route en richting bepalen o.b.v. voorinformatie en diverse zintuiglijke informatie

Orientatie & Mobiliteit

Verdelen en richten van aandacht



Oriëntatie: vooral visuele en auditieve info van belang (afstand en richting)

Mobiliteit: vooral tast met stok en voeten

- Soms aangeleerde handelingsvolgordes en strategieën

